



THE KANBAN FROG FACTORY



COACH AGILE
THE INNOVATION WAY

THE KANBAN FROG FACTORY

QUE CONTIENT CE SUPPORT ?

EXPERIENCE SHEET

GUIDE DU PLIAGE

UN DÉ POUR JOUER

COMPTEUR DE POINT

DE LA THÉORIE

LE DÉBRIEF

THE EXPERIENCE SHEET



VOTRE NOM :

VOTRE ÉQUIPE :

EXPERIENCE SHEET

THE KANBAN FROG FACTORY – BY COACH-AGILE.COM



PHASE 1 : LA BASE DE LA GRENOUILLE



• Junior
• (90S)

• Senior
• (60S)

• Expert
• (30S)

1



PHASE 2 : LE DOS DE LA GRENOUILLE



• Junior
• (90S)

• Senior
• (60S)

• Expert
• (30S)

2



PHASE 3 : LE VENTRE DE LA GRENOUILLE



• Junior
• (90S)

• Senior
• (60S)

• Expert
• (30S)

3



PHASE 4 : LES JAMBES DE LA GRENOUILLE



• Junior
• (90S)

• Senior
• (60S)

• Expert
• (30S)

4

GUIDE DU PLIAGE

A decorative footer bar at the bottom of the page, consisting of five colored rectangular segments: dark blue, teal, orange, red, and dark purple.

MANUEL DE CONSTRUCTION

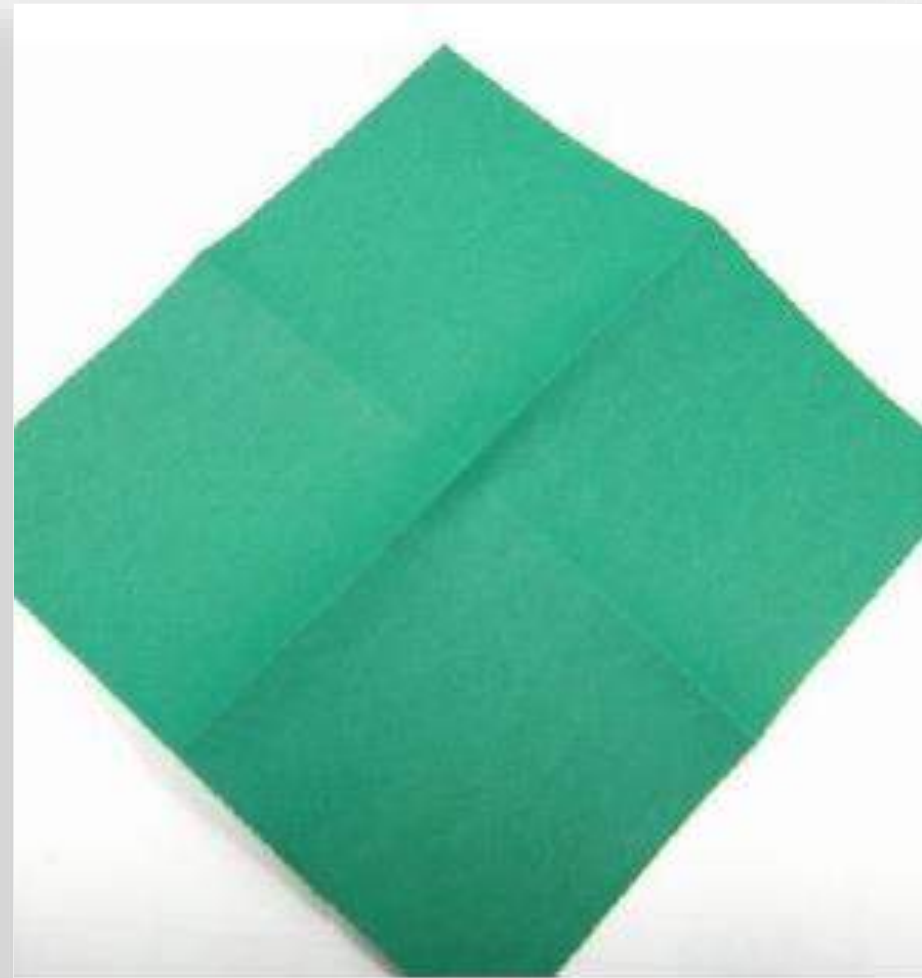
THE KANBAN FROG FACTORY – BY COACH-AGILE.COM



PHASE 1 : LA BASE



Prenez une feuille de papier



PHASE 1 : LA BASE



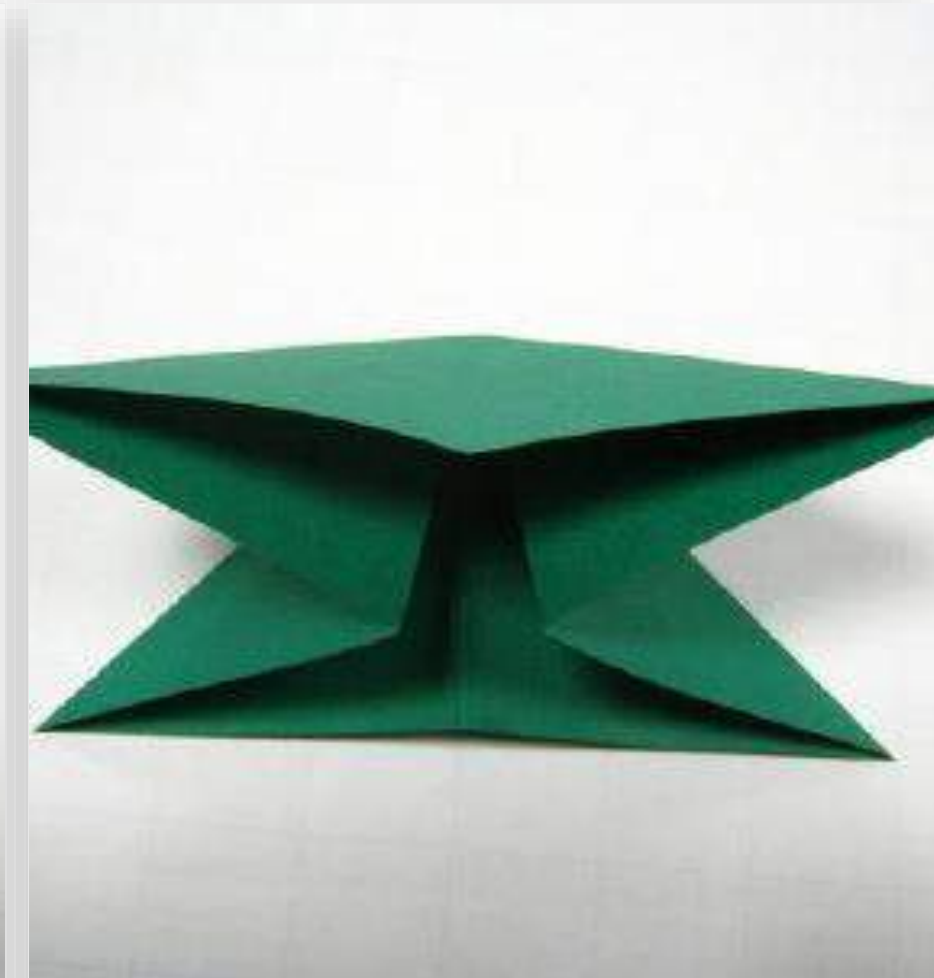
Pliez-la en deux. Tournez à 90° et refaites la même chose.



PHASE 1 : LA BASE



Tournez la feuille à 45°. Pliez-la en diagonale afin que vous ayez un triangle. Ouvrez la feuille, tournez la à 90° et recommencez.



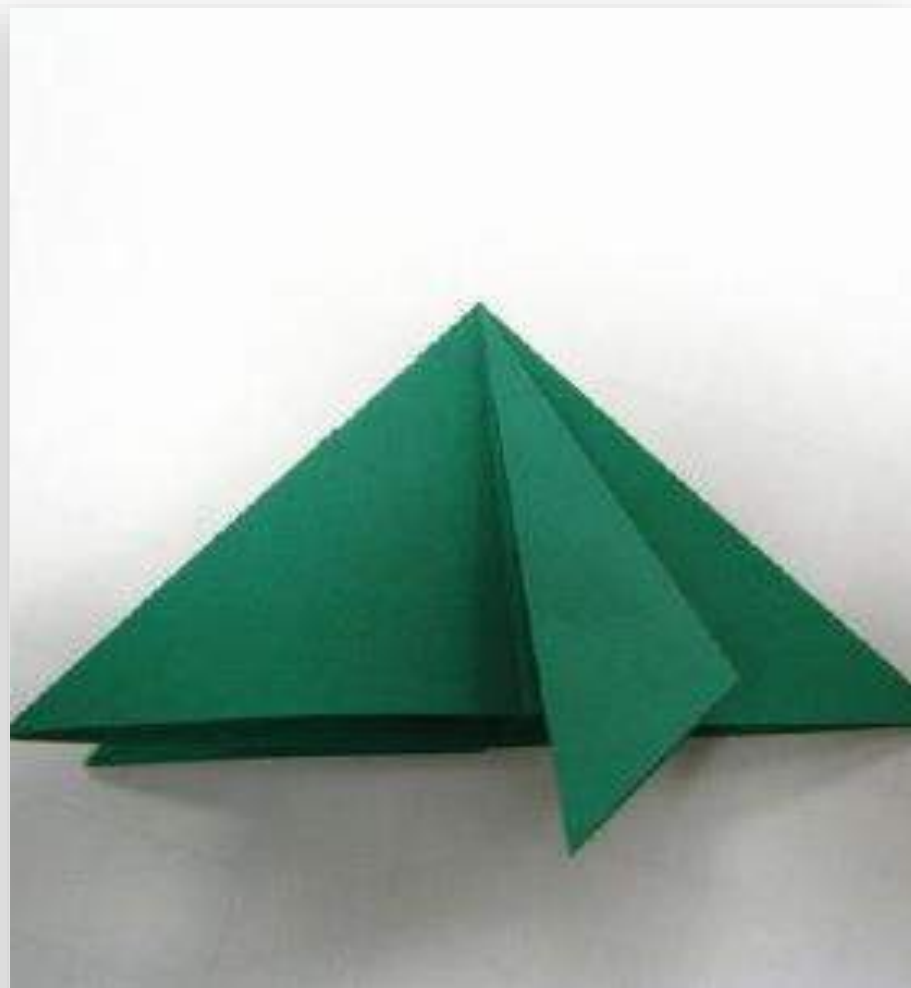
PHASE 1 : LA BASE



*Resserrez les côtés.
BRAVO ! Vous venez de créer la base de la grenouille !*

MANUEL DE CONSTRUCTION

THE KANBAN FROG FACTORY – BY [COACH-AGILE.COM](https://coach-agile.com)



PHASE 2 : LE DOS



Prenez un des coins et pliez le !



PHASE 2 : LE DOS



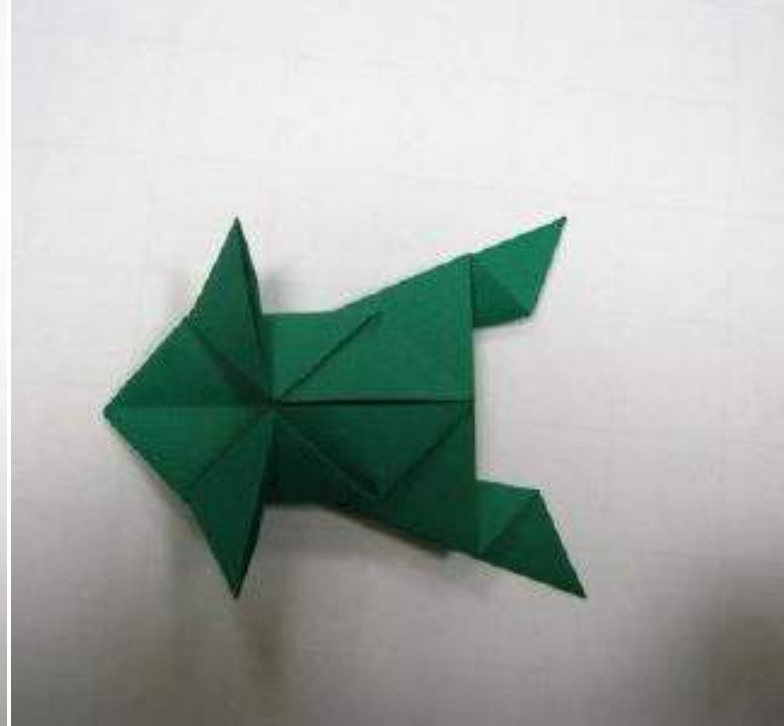
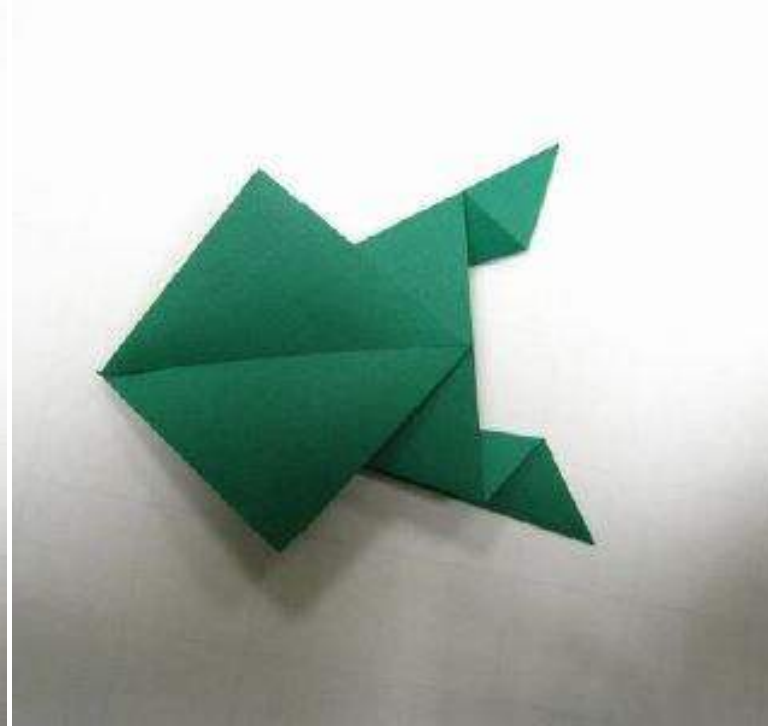
Faites de même avec le coin opposé !



PHASE 2 : LE DOS



Bravo, vous obtenez le dos de la grenouille



PHASE 3

LE VENTRE DE LA GRENOUILLE

ÉTAPE 1

Pliez la pointe vers la tête de la grenouille.

ÉTAPE 2

Faites de même de l'autre côté !

ÉTAPE 5

Bravo vous venez de finir le "ventre" de la grenouille

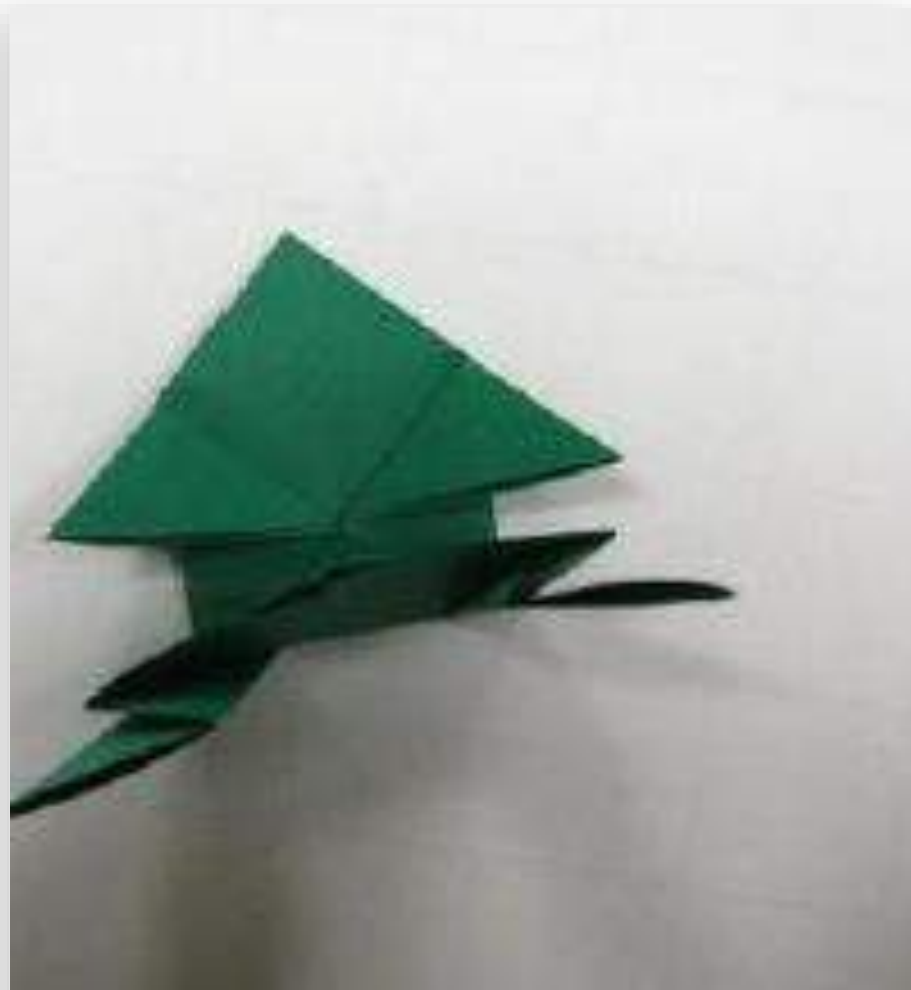
ÉTAPE 3

Pliez les pointes latérales vers le milieu

Pliez les extrémités avant vers l'extérieur

MANUEL DE CONSTRUCTION

THE KANBAN FROG FACTORY – BY [COACH-AGILE.COM](https://coach-agile.com)



PHASE 4 : LES JAMBES



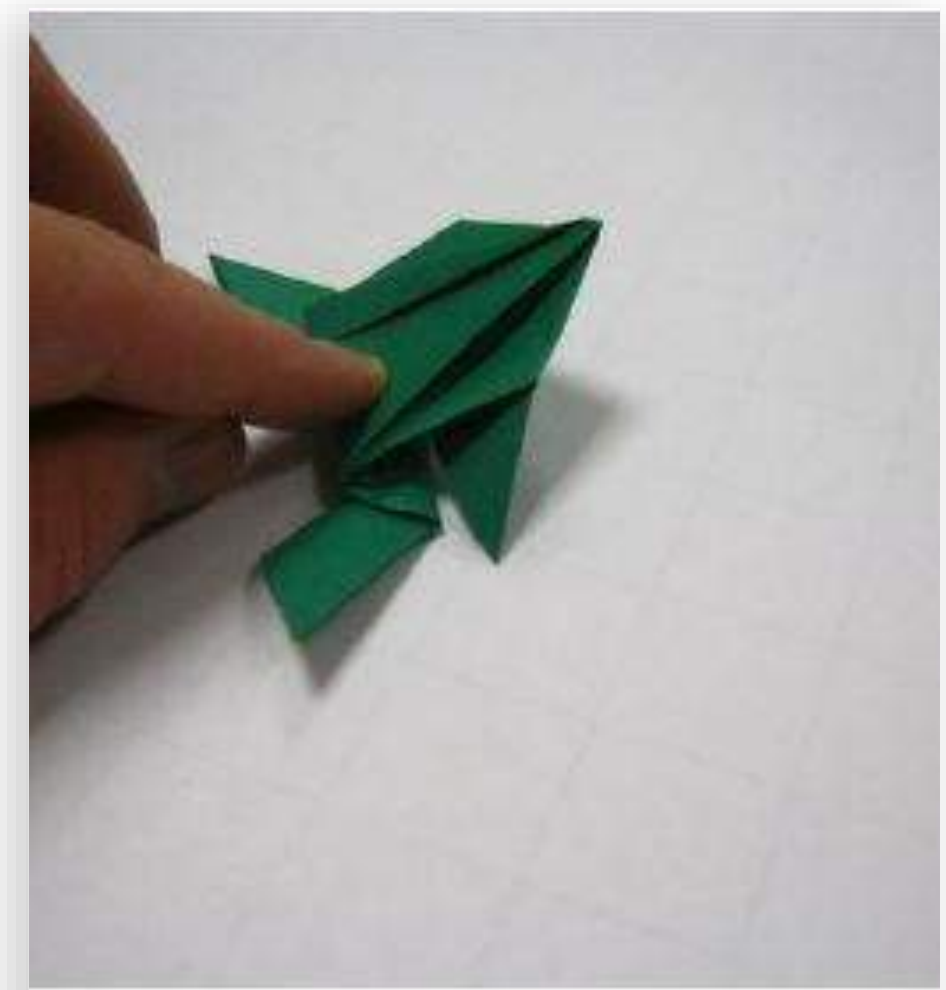
Pliez la grenouille en deux !



PHASE 4 : LES JAMBES



Puis pliez la partie avec les pattes arrière en deux à nouveau. La grenouille prend une forme en Z (vu de côté).



PHASE 4 : LES JAMBES

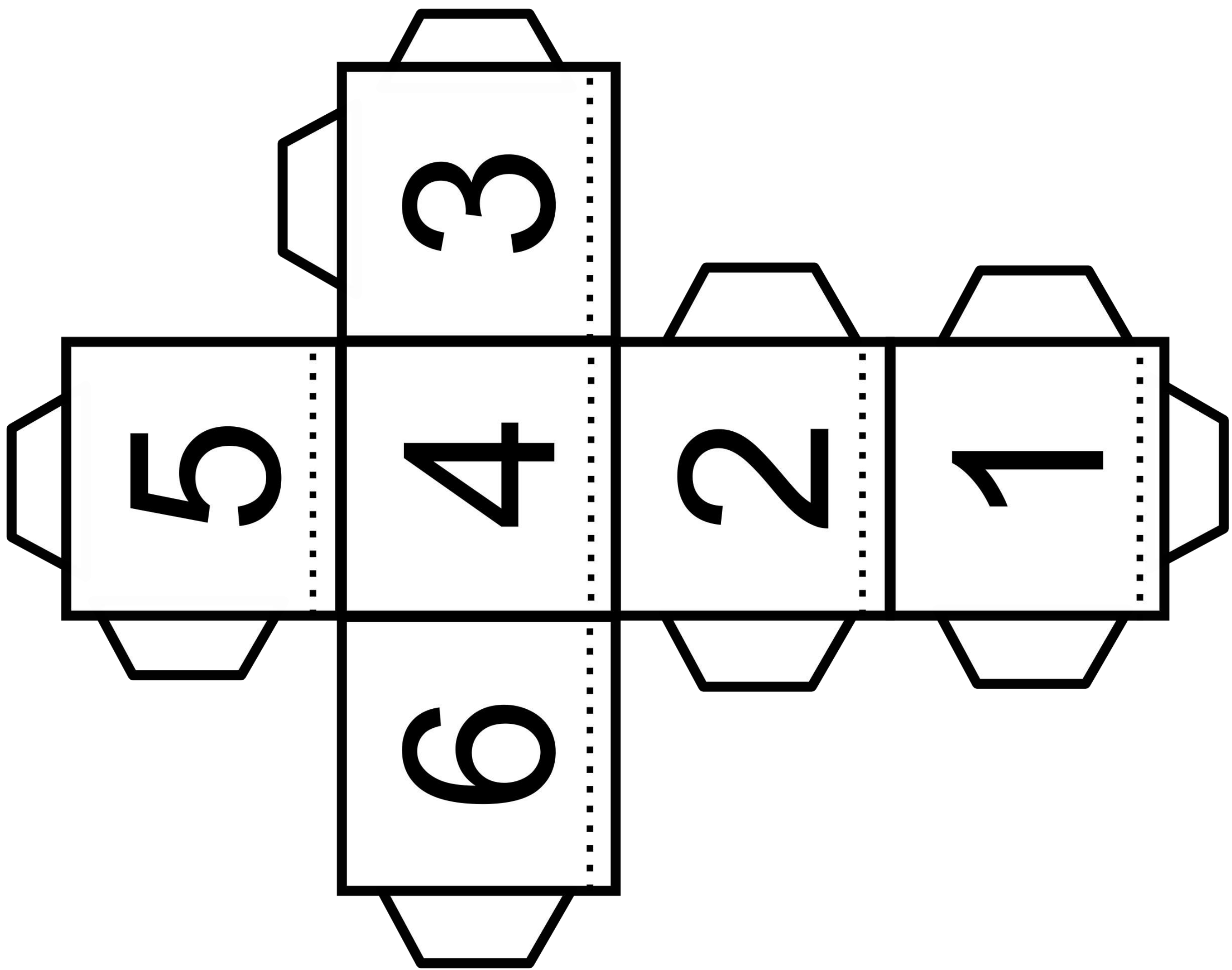


Bravo ! Votre client peut tester la grenouille en la faisant sauter !

UN DÉ POUR JOUER



The image features a central title box with the text "UN DÉ POUR JOUER" in orange. A thin grey line extends downwards from the bottom center of this box, then turns left, then down again, ending at the top center of a row of five colored boxes at the bottom of the page. The colors of these boxes from left to right are dark blue, teal, orange, red, and dark purple.



COMPTER LES POINTS



The image features a white rectangular box with a thin grey border containing the text 'COMPTER LES POINTS' in bold red capital letters. A thin grey line extends from the bottom center of this box, moving down, then left, then down again, and finally right to connect to the top of a red bar in a bar chart. The bar chart is located at the bottom of the image and consists of five bars of different colors: teal, green, orange, red, and purple. The red bar is the tallest and is positioned directly below the title box.

COMPTEUR DE POINT

THE KANBAN FROG FACTORY – BY [COACH-AGILE.COM](http://coach-agile.com)

LE FICHIER COMPTEUR DE POINTS EST DANS LE KIT D'ANIMATION

Merci d'utiliser le fichier excel Kanban-Frog-Factory-Points disponible à cette adresse :
<http://coach-agile.com/wp-content/uploads/2018/06/Kanban-Frog-Factory-Points-1.xls>

TEAM 1					TEAM 2			
	team members	4	Pt per frog	5	Team members	5	Pt per frog	4
Itération	N° frogs	N° pop frogs	Points	Cumul pt	N° frogs	N° pop frogs	Points	Cumul pt
1	4		20	20	6		24	24
2	3	3	45	65	3	4	44	68
3			0	65			0	68
4			0	65			0	68
5			0	65			0	68

DE LA THÉORIE



THE KANBAN FROG FACTORY

COACH-AGILE.COM KIT D'ANIMATION

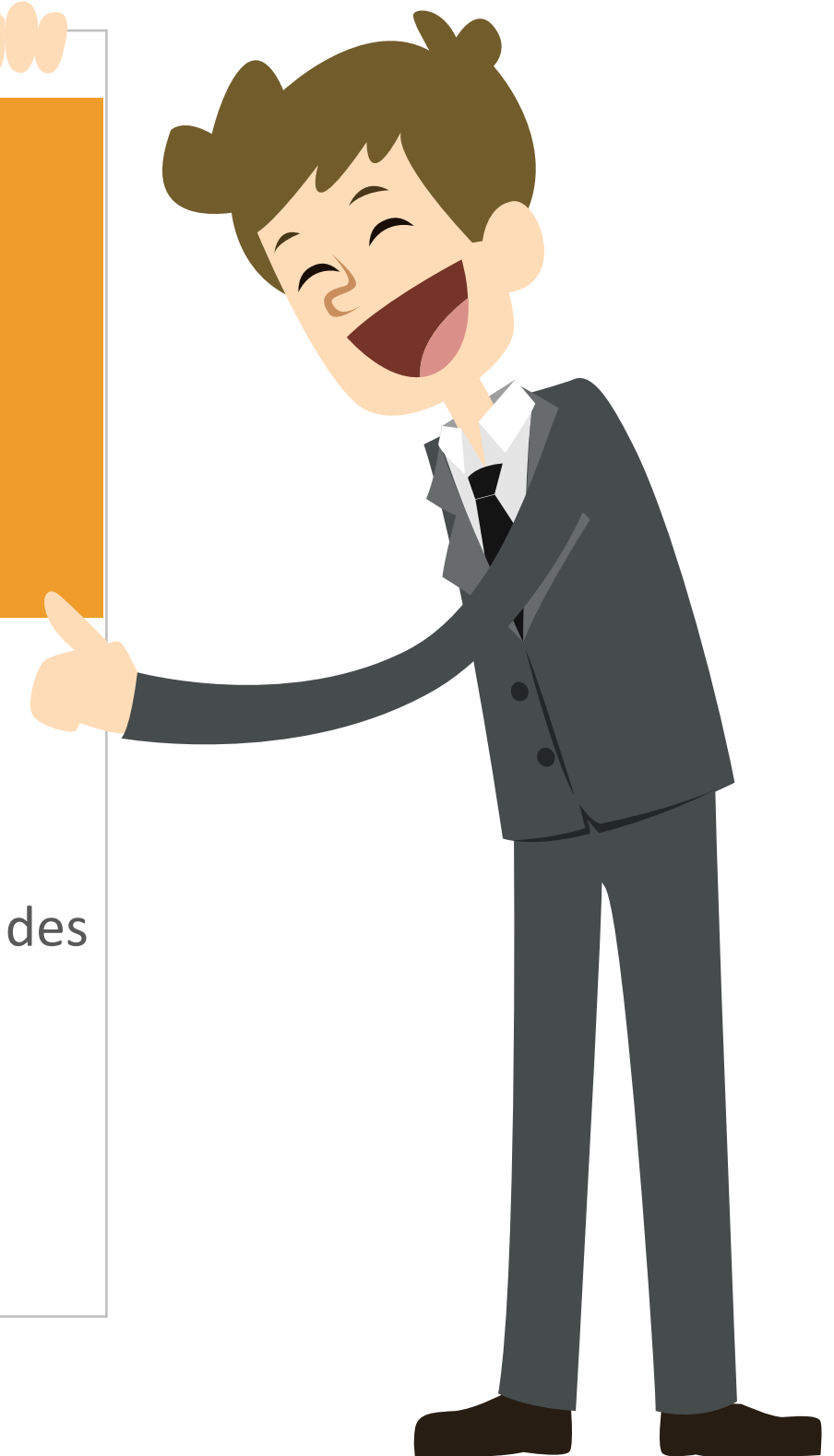
LA THÉORIE DES CONTRAINTES

“La productivité d'un système est déterminé par UNE contrainte (le goulot d'étranglement)
Pour améliorer le système, il faut optimiser ce goulot »

1. Clarifier le but du système

C'est l'étape la plus difficile:

- Demandez aux gens le but de leur organisation. Souvent, vous ne recevrez pas de réponse ou des réponses différentes.
- Est-ce que tout le monde est d'accord avec un but (ou peu de buts avec des priorités claires)?
- Comment est-ce qu'on va mesurer notre succès?
- Regardez le système entier. Ou est le départ ? La fin ?



THE KANBAN FROG FACTORY

COACH-AGILE.COM KIT D'ANIMATION



LA THÉORIE DES CONTRAINTES

2. Ou est le goulot d'étranglement ?

Il y en a toujours un ! Les symptômes :

- Ressource stressée, surmenée
- Travail en cours qui s'empile avant le goulot
- Ressources derrière le goulot doivent attendre du travail en cours

3. Exploiter le goulot

La production du système = la production du goulot. Tirez le maximum de travail utile du goulot.

- Enlevez toutes les tâches non-productives
- Faites en sorte qu'il y a toujours de quoi travailler pour le goulot. Mettez un tampon de sécurité avant le goulot.
- Mais ne surchargez jamais le goulot, le goulot « tire » du travail du tampon.

THE KANBAN FROG FACTORY

COACH-AGILE.COM KIT D'ANIMATION



LA THÉORIE DES CONTRAINTES

4. Elevez le goulot

Investissez des ressources et du temps pour améliorer la performance du goulot.

- Training, livres, conférences, coaching, relaxation, sports, bonne ambiance
- Plus de gens pour faire le travail (cela ralentit au début!!)

5. Et de nouveau ! Ne laissez pas l'inertie devenir le goulot !

Il y a toujours un goulot d'étranglement ! On peut toujours faire mieux. Retournez toujours aux étapes 0 et 1 : est-ce que notre but est toujours valable ? Est-ce que le goulot s'est déplacé ?

« Quand vous éliminez problème n°1, problème n°2 recoit une promotion »

6. Changez le système

Parfois, il n'y a plus moyen d'améliorer le système. Alors, il faut changer la structure du système. C'est beaucoup plus difficile. Vous rencontrerez des objections :

- • Des règles cachées: « Mais on a toujours fait les choses comme ça! » - Pourquoi est-ce que vous avez décidé de travailler comme ça ?
- « Ne touchez pas à ça! Vous allez tout casser ! » - Pourquoi ? Peut-on faire un petit essai ?
- « Vous ne comprenez pas! » – Pouvez-vous me l'expliquer ?

MAINTENANT ON DÉBRIEF



DÉBRIEF & FEEDBACK

QUELQUES PISTES

Contraintes, goulot d'étranglement, etc !

